

ZUR KÜNFTIGEN BEZUGNAHME AUFBEWAHREN



*P.O. Box 368 – 908 West Main
Laurel, MT USA 59044
Telefon 800-548-7341
Telefon 406-628-8231
Fax 406-628-8354*

BEDIENUNGSANLEITUNG

Internationale Version

LAGER-NUMMER: 97461

VERLÄNGERUNGEN DER VERSETZBAREN SAUGER-HALTERUNGEN



***LESEN SIE ALLE BEDIENUNGSHINWEISE UND WARNUNGEN
VOR INBETRIEBNAHME DES PRODUKTES***



DIESES PRODUKT IST FÜR MATERIALHANDHABENDE FACHLEUTE BESTIMMT

TECHNISCHE DATEN

Lager-Nummer: 97461

Beschreibung: Da dieses Option die Messung zwischen dem Saugerrahmen des Vakuum-Hebeegerätes und der Kontaktoberfläche der Last erweitert, ermöglicht es dem Bediener, mit dem Hebeegeräte Fenster-Längsposten oder ähnlichen Oberfläche-Hindernissen zu handhaben.

Messungen der Verlängerungen:

Rohr-Breite des Saugerrahmens:	2" [51 mm]	2-1/2" [63 mm]		
Abmessungen des Verlängerungsrohrs:	2" x 2" [51 x 51 mm]	2" x 3" [51 x 76 mm]	2-1/2" x 2-1/2" [63 x 63 mm]	2-1/2" x 3-1/2" [68 x 89 mm]
Minimale – Maximale Verlängerungsmessung:	2-1/16" – 2-13/16" [52 – 71 mm]	3-1/16" – 3-13/16" [78 – 97 mm]	2-9/16" – 3-5/16" [65 – 84 mm]	3-9/16" – 4-1/4" [90 – 110 mm]

Maximale Konstruktionskapazität pro Halterung-Verlängerung: 184 lbs [83 kg]

Reduzierte Tragkraft des Vakuum-Hebeegerätes:

	2-1/2" x 2-1/2" [63 x 63 mm] Verlängerungsrohr	2-1/2" x 3-1/2" [63 x 89 mm] Verlängerungsrohr		
	Minimale Verlängerung	Maximale Verlängerung	Minimale Verlängerung	Maximale Verlängerung
MRT4-DC:	2-9/16" [65 mm]	3-5/16" [84 mm]	3-9/16" [90 mm]	4-5/16" [109 mm]
MRTALP611LDC:	370 lbs [167 kg]	325 lbs [147 kg]	310 lbs [140 kg]	265 lbs [120 kg]
MRTA611LDC:	970 lbs [440 kg]	930 lbs [421 kg]	920 lbs [417 kg]	880 lbs [399 kg]
MRTA611LDC:	1025 lbs [465 kg]	990 lbs [450 kg]	975 lbs [442 kg]	940 lbs [426 kg]

Anmerkung: Der Einsatz der Halterung-Verlängerungen beeinflusst die Tragkräfte der horizontalen Hebeegeräte nicht. Falls das Hebeegerät nicht oben aufgelistet ist, setzen Sie sich mit Wood's Powr-Grip in Verbindung, die reduzierte Tragkraft zu bestimmen.

Gewichtszunahme: 3 lbs [1.4 kg] pro montierte Halterung-Verlängerung.¹

WARNUNGEN

Powr-Grip freut sich, die zuverlässigsten materialhandhabenden Produkte anzubieten. Trotz des hochgradigen Sicherheitsstandards, die von den Verlängerungen der versetzbaren Sauger-Halterungen geboten werden, sind bestimmte Vorsichtsmaßnahmen zu beachten, um den Bediener des Hebeegerätes sowie andere Personen zu schützen.

Niemals eine beschädigte, nicht voll funktionsfähige oder nicht komplette Verlängerung einer versetzbaren Sauger-Halterung benutzen.

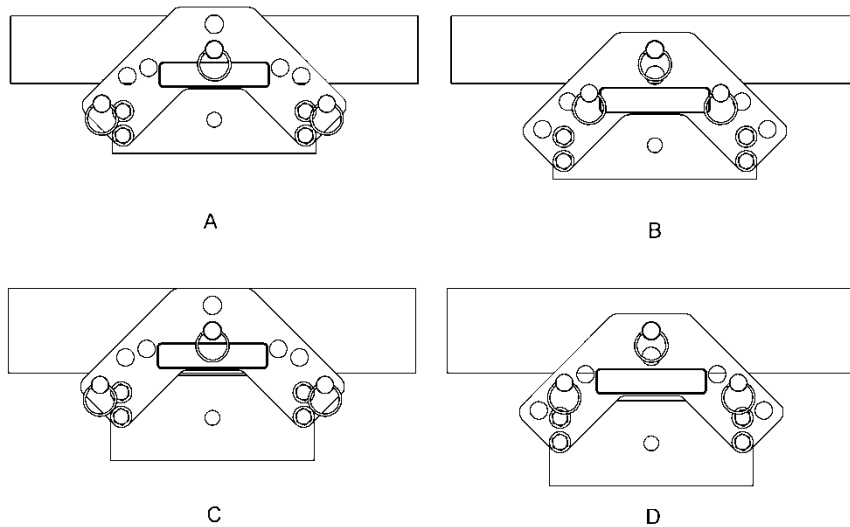
Niemals die Tragkraft der Verlängerungen der versetzbaren Sauger-Halterungen überschreiten (siehe TECHNISCHE DATEN).

Niemals irgendeines Warnschilder entfernen oder unkenntlich machen.

Immer berücksichtigen, dass Modifikationen an einer Verlängerung einer versetzbaren Sauger-Halterung die Sicherheit beeinträchtigen können. Wood's Powr-Grip ist nicht verantwortlich für die Sicherheit einer Verlängerung einer versetzbaren Sauger-Halterung, die vom Kunden modifiziert wurde. Bei Rückfragen wenden Sie sich an Wood's Powr-Grip (siehe BESCHRÄNKTE GARANTIE).

¹ Dieses Gewicht sollte zum Gewicht des Hebeegerätes addiert werden, wenn Sie die Tragkraft der Hebevorrichtungen bestimmen.

MONTAGE



Die Halterung-Verlängerungen sind hier auf den Rohre des Saugerrahmens abgebildet.

- | | |
|--|--|
| (A) Platz für minimale
Verlängerungsmessung auf 2" [51 mm]
Rahmen-Rohr | (B) Platz für maximale
Verlängerungsmessung auf 2" [51 mm]
Rahmen-Rohr |
| (C) Platz für minimale
Verlängerungsmessung auf 2-1/2" [63 mm]
Rahmen-Rohr | (D) Platz für maximale
Verlängerungsmessung auf 2-1/2" [63 mm]
Rahmen-Rohr |

Ordnen Sie die versetzbare Saugerhalterungen auf dem Vakuum-Hebegerät an, um die Last während des Hebens optimal abzustützen, wie im Abschnitt MONTAGE oder BEDIENUNG der Bedienungsanleitung des Hebegebietes beschrieben. Setzen Sie gleichzeitig eine Verlängerung zwischen dem Saugerrahmen und jeder versetzbaren Sauger-Halterung auf dem Hebegebiet ein, wie folgt:

Wählen Sie die gewünschte Verlängerungsmessung für ihre Anwendung (siehe TECHNISCHE DATEN im Vorhergehenden), die basiert auf der Rohr-Breite des Saugerrahmens ihres Hebegebietes und den Abmessungen des Verlängerungsrohrs, das mitgeliefert mit ihre Halterung-Verlängerung wurde. Setzen Sie dann den splintlosen Bolzen sicher gemäß dem Muster, das zeigt die entsprechende Abbildung. Jede Halterung-Verlängerung ist verstellbar, um die minimale oder maximale Verlängerungsmessung zu bieten. Benutzen Sie die kürzeste Verlängerungsmessung, die erlaubt dem Bediener, mit dem Hebegebiet Hindernisse an der Lastoberfläche zu vermeiden, wenn die Saugerteller völlig zur Last angesaugt sind. Zusätzlich vergewissern Sie sich, dass alle Halterung-Verlängerungen am Hebegebiet so justiert werden, die gleiche Verlängerungsmessungen zu machen.

OPERATION

 **WARNUNG:** *Die Benutzung der Halterung-Verlängerungen kann die Tragkraft des Hebeegerätes beeinträchtigen.*

Wenn Sie den geplanten Einsatz des Vakuum-Hebeegerätes bewerten, wie im Abschnitt BEDIENUNG der Bedienungsanleitung des Hebeegerätes beschrieben, achten Sie darauf, die Reduzierte Tragkraft, wie unter TECHNISCHE DATEN oben angeführt (**nicht** die Tragkraft aufgelistet in der Bedienungsanleitung des Hebeegerätes). Finden Sie die entsprechende Tragkraft für ein Hebeegerät mit Verlängerungen der versetzbaren Sauger-Halterungen, die auf ihrem Typ des Hebeegerätes, den Abmessungen des Verlängerungsrohrs und dem Verlängerungsplatz (minimum oder maximum) basiert ist. Ansonsten bedienen Sie das Hebeegerät, wie im Abschnitt BEDIENUNG der Bedienungsanleitung des Hebeegerätes beschrieben.

WARTUNG

Wenn Sie Inspektionen und Tests durchführen, wie im Abschnitt WARTUNG der Bedienungsanleitung des Hebeegerätes beschrieben, achten Sie darauf, alle Teile der Verlängerungen der versetzbaren Sauger-Halterungen zu berücksichtigen, wann immer dies angebracht ist.

ERSATZTEILLISTE

Lager-Nr.	Bezeichnung	Quantität
13532	splintloser Bolzen - 1/2" x 4" [13 mm x 102 mm]	3 pro Verlängerung
13530	splintloser Bolzen - 1/2" x 3 1/2" [13 mm x 89 mm]	3 pro Verlängerung

***MONTAGE NUR MIT IDENTISCHEN ERSATZTEILEN
GELIEFERT ODER GENEHMIGT DURCH WOOD'S POWR-GRIP CO., INC.***

BESCHRÄNKTE GARANTIE

Powr-Grip Produkte werden sorgfältig hergestellt, in den verschiedenen Stufen des Produktions-Prozesses gründlich kontrolliert und individuell getestet. Auf Verarbeitungs- und Materialfehler besteht eine Garantie von einem Jahr nach Kaufdatum.

Wenn ein Problem während der Garantiezeit auftritt, folgen Sie den Anweisungen (siehe unten), um den Garantieanspruch wahrzunehmen. Wenn bei der Überprüfung festgestellt wird, dass das Problem durch einen Verarbeitungs- oder Materialfehler bedingt ist, dann repariert Powr-Grip das Produkt kostenlos.

GARANTIEANSPRUCH BESTEHT NICHT, WENN:

Modifikationen am Produkt nach dem Verlassen der Fabrik gemacht wurden,
Gummiteile während des Gebrauchs eingeschnitten oder zerkratzt wurden,
ungewöhnliche Abnutzung Reparaturen erforderlich macht,
das Produkt beschädigt, unsachgemäß benutzt oder schlecht gepflegt wurde.

Wenn das Problem nicht unter den Garantieanspruch fällt, informiert Powr-Grip den Kunden vor der Reparatur über die anfallenden Reparaturkosten. Wenn der Kunde die gesamten Reparaturkosten übernimmt, die bei Erhalt des reparierten Produktes zu zahlen sind, dann führt Powr-Grip die Reparatur durch.

UM REPARATUR- ODER GARANTIESERVICE IN ANSPRUCH ZU NEHMEN

Für in *Nordamerika* gekaufte Produkte:

Setzen Sie sich mit der technischen Serviceabteilung von Wood's Powr-Grip Co. in Verbindung. Wenn eine Werksreparatur erforderlich ist, senden Sie das komplette Produkt - Transportkosten vorausbezahlt - mit Ihrem Namen, Ihrer Adresse und Telefonnummer an folgende Straßenanschrift.

Für in *allen übrigen Ländern* gekaufte Produkte:

Wenden Sie sich an Ihren Händler oder die technische Serviceabteilung von Wood's Powr-Grip Co., falls Sie Hilfe benötigen.

Wood's Powr-Grip Co., Inc.
908 West Main St. / P.O. Box 368
Laurel, MT USA 59044

Telefon 800-548-7341

Telefon 800-548-7341

Fax 406-628-8354