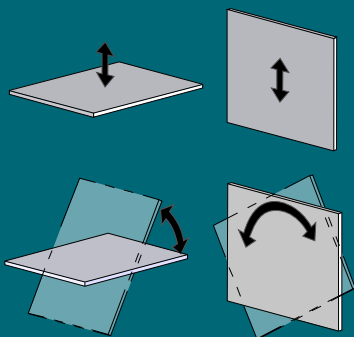
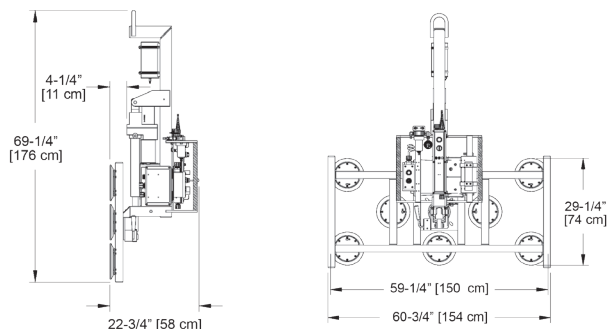


# LEVANTADOR GIRATORIO-MANUAL Y BASCULANTE-MOTORIZADO CA DE WOOD'S POWR-GRIP®



**MRPT89AC**  
1000 lbs [455 kg]

Ya que este levantador de ventosas de Powr-Grip® cuenta con la inclinación motorizada de 90° y la rotación continua de 360°, el ahorro y la versatilidad le han hecho el estándar de la industria.



<b>Máxima capacidad de carga</b>	<b>1000 lbs [455 kg]</b>
<b>Alimentación de operación estándar</b>	120 voltios CA, 60 hertzios, 12 amperios
<b>Movimiento de carga</b>	Rotación manual, de 360° a los cantos, con pestillo que engancha en cada cuarto de vuelta Inclinación motorizada, de 90° entre vertical y horizontal
<b>Características estándares</b>	Luz de levantamiento verde Botonera de mando colgante Vacuómetro Tanque de reserva de vacío Filtro de aire en la línea de vacío Ventosas montadas con resortes Enchufe de cierre por torsión Flujo de aire reversible para efectuar un desprendimiento rápido
<b>Dispositivos optativos</b>	Alargaderas de los mangos de control (pedido especial) Inclinación de gran rendimiento, con controlador de velocidad (97682) Sistema de vacío auxiliar de 12 voltios CC (93756FM) Zumbador de advertencia de pérdida de vacío (93780BM) Adaptación de la tensión (95530 y 95530AM) Válvulas de cierre para ventosas individuales (93011) Juego de válvulas de cierre con vacuómetros individuales (pedido especial) Marcos de ventosas intercambiables (véase próxima página) Mangos ajustables (pedido especial) Brazos de ventosas telescópicos (véase Marcos de ventosas intercambiables) Brazos de ventosas desmontables (véase Marcos de ventosas intercambiables) Compuestos alternativos de las ventosas, que son resistentes al manchar, resistentes al calor y para las superficies recubiertas (pedido especial)
<b>Peso del levantador</b>	278 lbs [126 kg]
<b>Rendimiento de inclinaciones</b>	60 inclinaciones por hora
<b>Tiempo para inclinación de 90°</b>	9 segundos (aprox.)
<b>Adherir</b>	4 segundos (aprox.)
<b>Desprender</b>	3 segundos (aprox.)
<b>Extensión de ventosas estándar</b>	29 1/4" x 59 1/4" [74 cm x 150 cm]
<b>Cantidad / Tamaño de ventosas</b>	8 ventosas de 9" [23 cm] de diámetro
<b>Normas de diseño</b>	ASME B30.20 (BTH-1 Categoría de diseño 'B', Clasificación de servicio '0') (Véase <a href="http://www.WPG.com">www.WPG.com</a> para recibir más información.)



**EL NOMBRE ORIGINAL Y FIABLE DE LOS EQUIPOS DE LEVANTAMIENTO AL VACÍO**

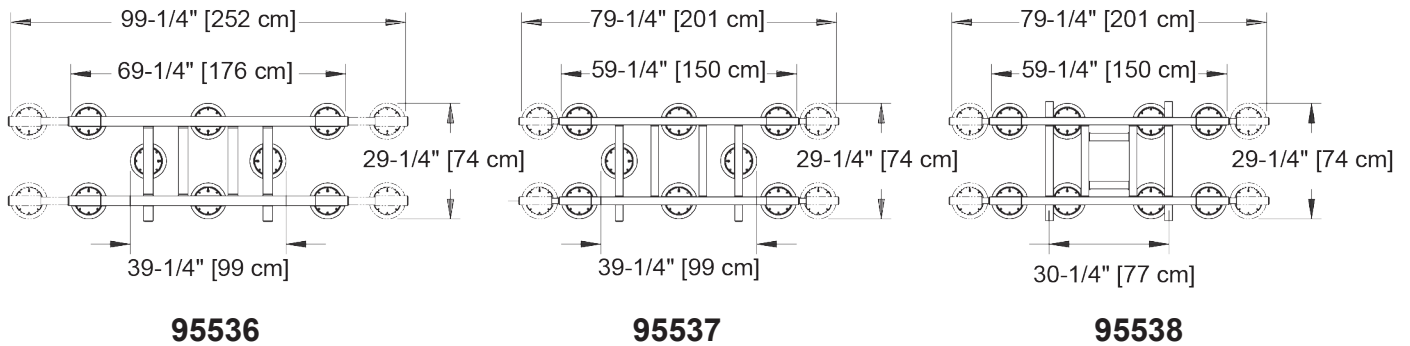
**800.548.7341**  
**WPG.com**

908 West Main - P.O. Box 368  
Laurel, Montana 59044 U.S.A.  
406.628.8231 (teléfono)  
406.628.8354 (fax)

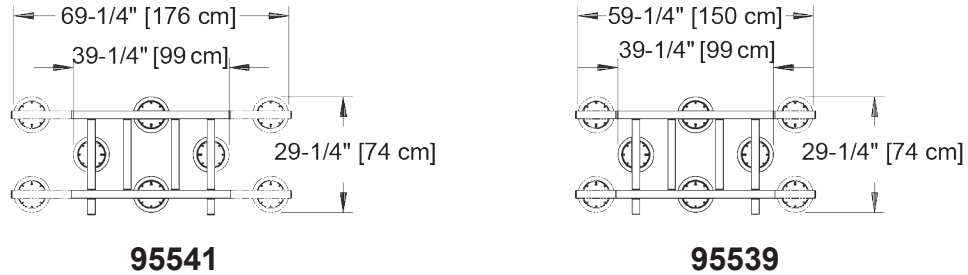
Se venden productos de Wood's Powr-Grip por medio de distribuidores autorizados.

# MARCOS DE VENTOSAS INTERCAMBIABLES ESTÁNDARES

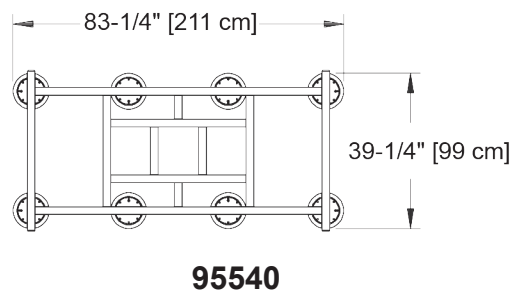
## Brazos de ventosas telescópicos



## Brazos de ventosas desmontables



## Marco de ventosas intercambiable



(Se pueden hacer los marcos de ventosas a la orden también.)